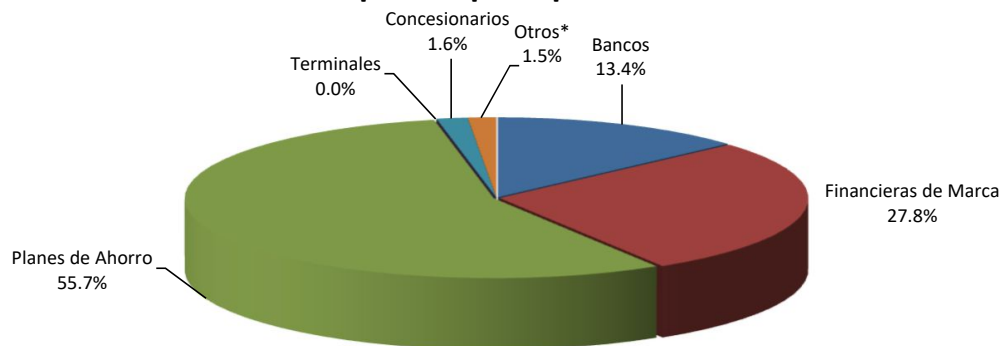


**Evolución mensual**

Acreedor prendario	Jan-22	Feb-22	Mar-22	Apr-22	May-22	Jun-22	Jul-22	Aug-22	Sep-22	Oct-22	Nov-22	Dec-22	Acumulado
Bancos	1,557	1,656	1,895	1,861	1,804	1,626	1,856	1,923	1,660	1,445	1,669	1,239	20,191
Financieras de Marca	4,564	3,777	3,951	3,329	3,731	3,973	4,155	3,662	3,125	2,941	3,011	1,830	42,049
Planes de Ahorro	9,953	6,287	6,815	7,024	7,021	7,026	8,121	7,914	7,366	6,261	6,966	3,429	84,183
Terminales	0	1	3	2	1	4	1	1	0	0	1	0	14
Concesionarios	201	171	256	217	216	210	206	221	233	186	194	114	2,425
Otros*	79	172	206	183	216	219	188	230	206	186	219	142	2,246
<b>TOTAL PRENDAS</b>	<b>16,354</b>	<b>12,064</b>	<b>13,126</b>	<b>12,616</b>	<b>12,989</b>	<b>13,058</b>	<b>14,527</b>	<b>13,951</b>	<b>12,590</b>	<b>11,019</b>	<b>12,060</b>	<b>6,754</b>	<b>151,108</b>

\*(Empresas privadas y sociedades comerciales)

**Participación por tipo de acreedor**

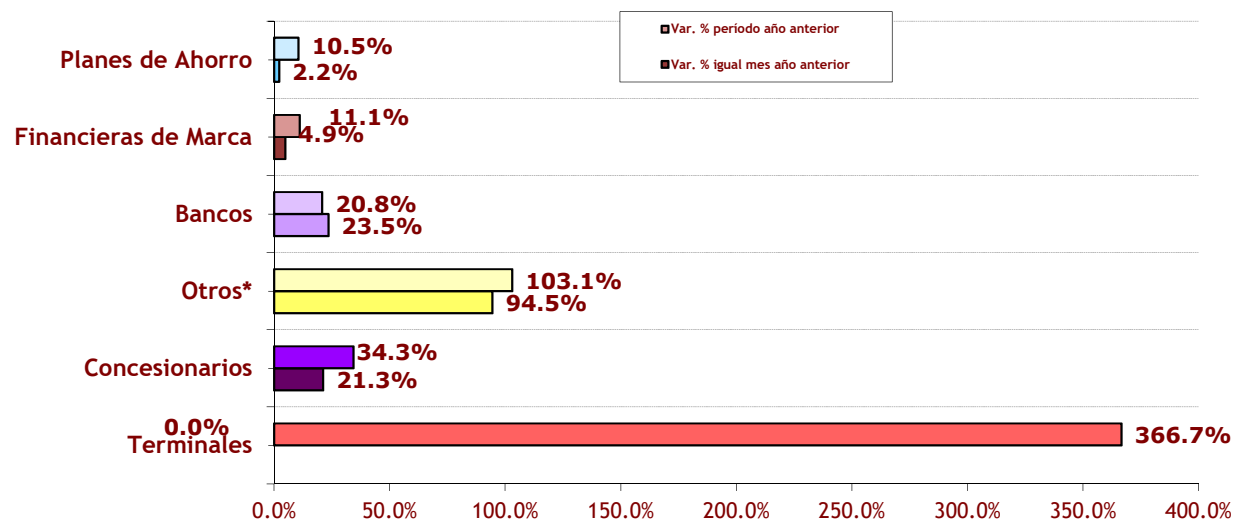


Fuente: AFIMA

**Comparativo**

Acreeedor prendario	Dec-21	Dec-22	Var. % igual mes año anterior	Ac. 2021	Ac. 2022	Var. % período año anterior
Bancos	1,003	1,239	23.5%	16,710	20,191	20.8%
Financieras de Marca	1,745	1,830	4.9%	37,862	42,049	11.1%
Planes de Ahorro	3,354	3,429	2.2%	76,175	84,183	10.5%
Terminales	0	0	0.0%	3	14	366.7%
Concesionarios	94	114	21.3%	1,805	2,425	34.3%
Otros*	73	142	94.5%	1,106	2,246	103.1%
<b>TOTAL PRENDAS</b>	<b>6,269</b>	<b>6,754</b>	<b>7.7%</b>	<b>133,661</b>	<b>151,108</b>	<b>13.1%</b>

\*(Empresas privadas y sociedades comerciales)



Fuente: AFIMA

***Participación del Mercado Prendario sobre los Patentamientos  
(por acreedor prendario)***

	Jan-22	Feb-22	Mar-22	Apr-22	May-22	Jun-22	Jul-22	Aug-22	Sep-22	Oct-22	Nov-22	Dec-22	Acumulado	Acumulado 2021	Var. % Periodo año anterior
<b>Patentamientos Totales**</b>	<b>42,668</b>	<b>28,204</b>	<b>33,665</b>	<b>31,001</b>	<b>34,385</b>	<b>34,541</b>	<b>37,989</b>	<b>37,478</b>	<b>33,901</b>	<b>31,530</b>	<b>32,788</b>	<b>18,710</b>	<b>396,860</b>	<b>383,666</b>	<b>3.44%</b>
Bancos	3.6%	5.9%	5.6%	6.0%	5.2%	4.7%	4.9%	5.1%	4.9%	4.6%	5.1%	6.6%	5.1%	4.4%	0.73 pp
Financieras de Marca	10.7%	13.4%	11.7%	10.7%	10.9%	11.5%	10.9%	9.8%	9.2%	9.3%	9.2%	9.8%	10.6%	9.9%	0.71 pp
Plan de ahorro	23.3%	22.3%	20.2%	22.7%	20.4%	20.3%	21.4%	21.1%	21.7%	19.9%	21.2%	18.3%	21.2%	19.9%	1.33 pp
Terminales	0.0%	0.0%	0.0%	0.0%	0.0%	0.0%	0.0%	0.0%	0.0%	0.0%	0.0%	0.0%	0.0%	0.0%	0.00 pp
Concesionarios	0.5%	0.6%	0.8%	0.7%	0.6%	0.6%	0.5%	0.6%	0.7%	0.6%	0.6%	0.6%	0.6%	0.5%	0.10 pp
Otros*	0.2%	0.6%	0.6%	0.6%	0.6%	0.6%	0.5%	0.6%	0.6%	0.6%	0.7%	0.8%	0.6%	0.3%	0.28 pp
<b>Total Financiamiento</b>	<b>38.3%</b>	<b>42.8%</b>	<b>39.0%</b>	<b>40.7%</b>	<b>37.8%</b>	<b>37.8%</b>	<b>38.2%</b>	<b>37.2%</b>	<b>37.1%</b>	<b>34.9%</b>	<b>36.8%</b>	<b>36.1%</b>	<b>38.1%</b>	<b>34.8%</b>	<b>3.18 pp</b>

\*(Empresas privadas y sociedades comerciales)

\*\*Fuente: ADEFA (Datos avanzados al 03/01/2023)

**Leasing - Evolucion mensual**  
**Autos, livianos y pesados**

Acreedor prendario	Jan-22	Feb-22	Mar-22	Apr-22	May-22	Jun-22	Jul-22	Aug-22	Sep-22	Oct-22	Nov-22	Dec-22	Acumulado	Acumulado 2021	Var. % Periodo año anterior
Bancos	182	121	254	217	148	465	603	610	509	426	379	381	4,295	3,042	41.2%
Financieras de Marca	48	81	74	65	54	182	220	144	73	91	89	81	1,202	927	29.7%
Leasing*	27	14	30	36	225	36	43	58	27	37	33	15	581	336	72.9%
Otros**	2	4	16	10	49	14	5	10	13	11	8	16	158	307	-48.5%
<b>TOTAL PRENDAS</b>	<b>259</b>	<b>220</b>	<b>374</b>	<b>328</b>	<b>476</b>	<b>697</b>	<b>871</b>	<b>822</b>	<b>622</b>	<b>565</b>	<b>509</b>	<b>493</b>	<b>6,236</b>	<b>4,612</b>	<b>35.2%</b>

\* Cmg Leasing S.A., Leasing Argentina S.R.L., Nacion Leasing S.A. y Phenix Leasing S.A.

\*\* Empresas privadas y sociedades comerciales