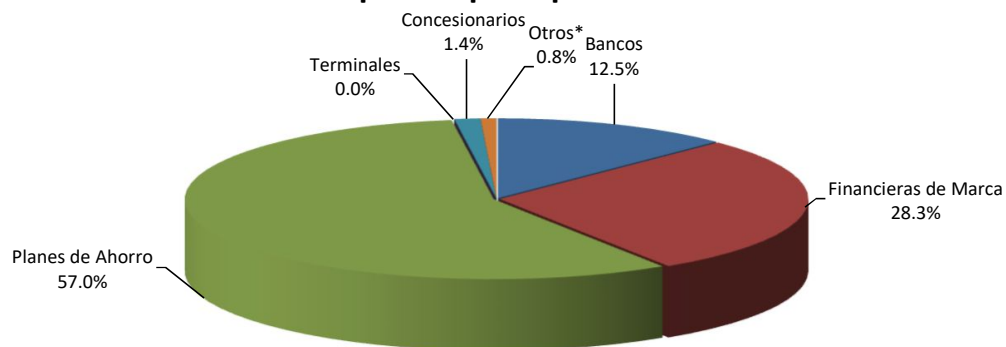


Evolución mensual

Acreedor prendario	Jan-21	Feb-21	Mar-21	Apr-21	May-21	Jun-21	Jul-21	Aug-21	Sep-21	Oct-21	Nov-21	Dec-21	Acumulado
Bancos	2,194	1,325	1,468	1,200	693	1,532	1,510	1,568	1,517	1,335	1,365	1,003	16,710
Financieras de Marca	5,330	3,279	3,499	3,245	2,078	3,351	3,365	3,391	2,963	2,746	2,870	1,745	37,862
Planes de Ahorro	8,010	5,001	7,014	6,687	5,063	9,147	7,199	6,792	6,485	5,750	5,673	3,354	76,175
Terminales	0	0	0	1	0	1	0	1	0	0	0	0	3
Concesionarios	186	117	142	139	104	176	183	189	146	191	138	94	1,805
Otros*	122	83	116	105	53	114	106	87	78	73	96	73	1,106
TOTAL PRENDAS	15,842	9,805	12,239	11,377	7,991	14,321	12,363	12,028	11,189	10,095	10,142	6,269	133,661

*(Empresas privadas y sociedades comerciales)

Participación por tipo de acreedor

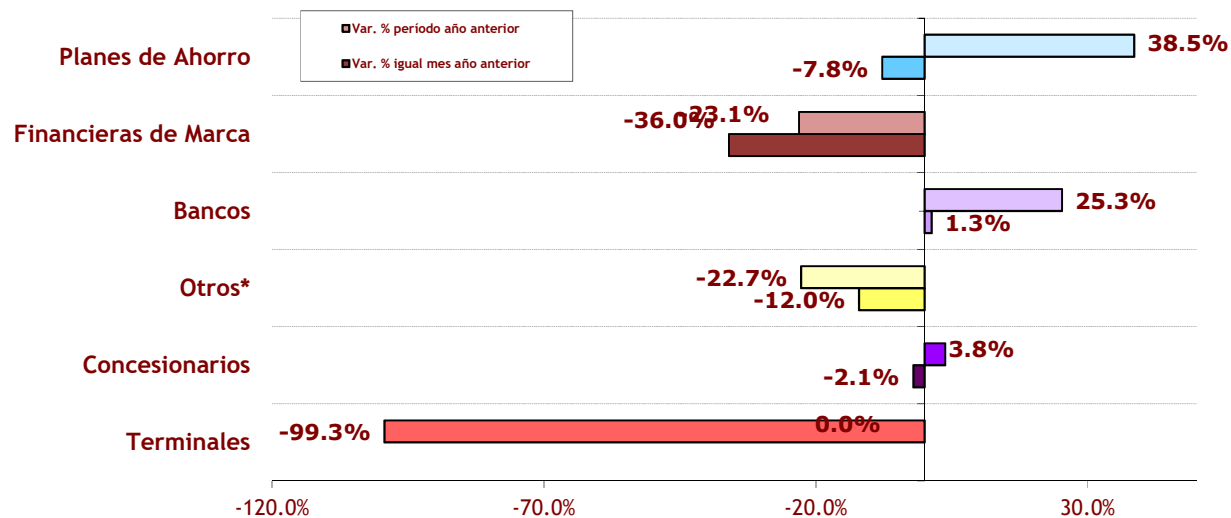


Fuente: AFIMA

Comparativo

Acreeador prendario	Dec-20	Dec-21	Var. % igual mes año anterior	Ac. 2020	Ac. 2021	Var. % periodo año anterior
Bancos	990	1,003	1.3%	13,340	16,710	25.3%
Financieras de Marca	2,727	1,745	-36.0%	49,246	37,862	-23.1%
Planes de Ahorro	3,638	3,354	-7.8%	54,990	76,175	38.5%
Terminales	0	0	0.0%	449	3	-99.3%
Concesionarios	96	94	-2.1%	1,739	1,805	3.8%
Otros*	83	73	-12.0%	1,431	1,106	-22.7%
TOTAL PRENDAS	7,534	6,269	-16.8%	121,195	133,661	10.3%

*(Empresas privadas y sociedades comerciales)



Fuente: AFIMA

***Participación del Mercado Prendario sobre los Patentamientos
(por acreedor prendario)***

	Jan-21	Feb-21	Mar-21	Apr-21	May-21	Jun-21	Jul-21	Aug-21	Sep-21	Oct-21	Nov-21	Dec-21	Acumulado	Acumulado 2020	Var. % Periodo año anterior
Patentamientos Totales**	49,903	30,602	37,058	32,627	23,036	38,429	33,144	31,974	32,103	28,191	28,686	17,913	383,666	343,702	11.63%
Bancos	4.4%	4.3%	4.0%	3.7%	3.0%	4.0%	4.6%	4.9%	4.7%	4.7%	4.8%	5.6%	4.4%	3.9%	0.47 pp
Financieras de Marca	10.7%	10.7%	9.4%	9.9%	9.0%	8.7%	10.2%	10.6%	9.2%	9.7%	10.0%	9.7%	9.9%	14.3%	-4.46 pp
Plan de ahorro	16.1%	16.3%	18.9%	20.5%	22.0%	23.8%	21.7%	21.2%	20.2%	20.4%	19.8%	18.7%	19.9%	16.0%	3.86 pp
Terminales	0.0%	0.0%	0.0%	0.0%	0.0%	0.0%	0.0%	0.0%	0.0%	0.0%	0.0%	0.0%	0.0%	0.1%	-0.13 pp
Concesionarios	0.4%	0.4%	0.4%	0.4%	0.5%	0.5%	0.6%	0.6%	0.5%	0.7%	0.5%	0.5%	0.5%	0.5%	-0.04 pp
Otros*	0.2%	0.3%	0.3%	0.3%	0.2%	0.3%	0.3%	0.3%	0.2%	0.3%	0.3%	0.4%	0.3%	0.4%	-0.12 pp
Total Financiamiento	31.7%	32.0%	33.0%	34.9%	34.7%	37.3%	37.3%	37.6%	34.9%	35.8%	35.4%	35.0%	34.8%	35.3%	-0.42 pp

*(Empresas privadas y sociedades comerciales)

**Fuente: ADEFA (Datos avanzados al 05/01/2022)

Leasing - Evolucion mensual
Autos, livianos y pesados

Acreedor prendario	Jan-21	Feb-21	Mar-21	Apr-21	May-21	Jun-21	Jul-21	Aug-21	Sep-21	Oct-21	Nov-21	Dec-21	Acumulado	Acumulado 2020	Var. % Periodo año anterior
Bancos	213	180	248	306	151	331	288	308	221	205	334	257	3,042	1,313	131.7%
Financieras de Marca	67	46	72	86	51	139	72	102	79	71	81	61	927	849	9.2%
Leasing*	24	4	14	18	8	22	18	52	74	32	39	31	336	272	23.5%
Otros**	33	8	3	87	4	12	1	4	2	8	121	24	307	88	248.9%
TOTAL PRENDAS	337	238	337	497	214	504	379	466	376	316	575	373	4,612	2,522	82.9%

* Cmg Leasing S.A., Leasing Argentina S.R.L., Nacion Leasing S.A. y Phenix Leasing S.A.

** Empresas privadas y sociedades comerciales