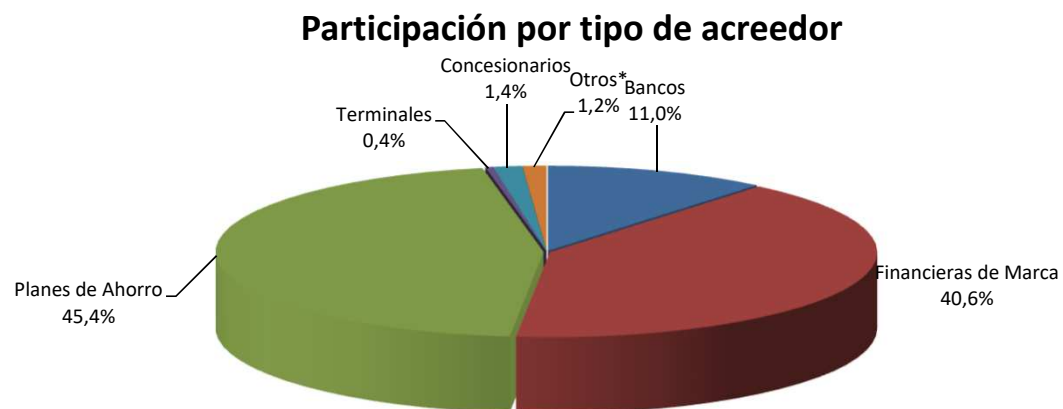


Evolución mensual

Acreedor prendario	ene-20	feb-20	mar-20	abr-20	may-20	jun-20	jul-20	ago-20	sep-20	oct-20	nov-20	dic-20	Acumulado
Bancos	1.171	775	505	209	857	1.647	1.390	1.363	1.549	1.483	1.401	990	13.340
Financieras de Marca	6.005	4.127	2.657	740	3.240	6.329	4.624	4.549	4.303	5.145	4.800	2.727	49.246
Planes de Ahorro	8.102	5.340	3.126	818	3.244	4.997	3.886	4.435	5.755	5.858	5.791	3.638	54.990
Terminales	132	77	97	9	42	48	40	1	1	2	0	0	449
Concesionarios	260	188	158	34	156	197	145	99	133	150	123	96	1.739
Otros*	133	104	71	42	90	185	236	111	110	131	135	83	1.431
TOTAL PRENDAS	15.803	10.611	6.614	1.852	7.629	13.403	10.321	10.558	11.851	12.769	12.250	7.534	121.195

*(Empresas privadas y sociedades comerciales)

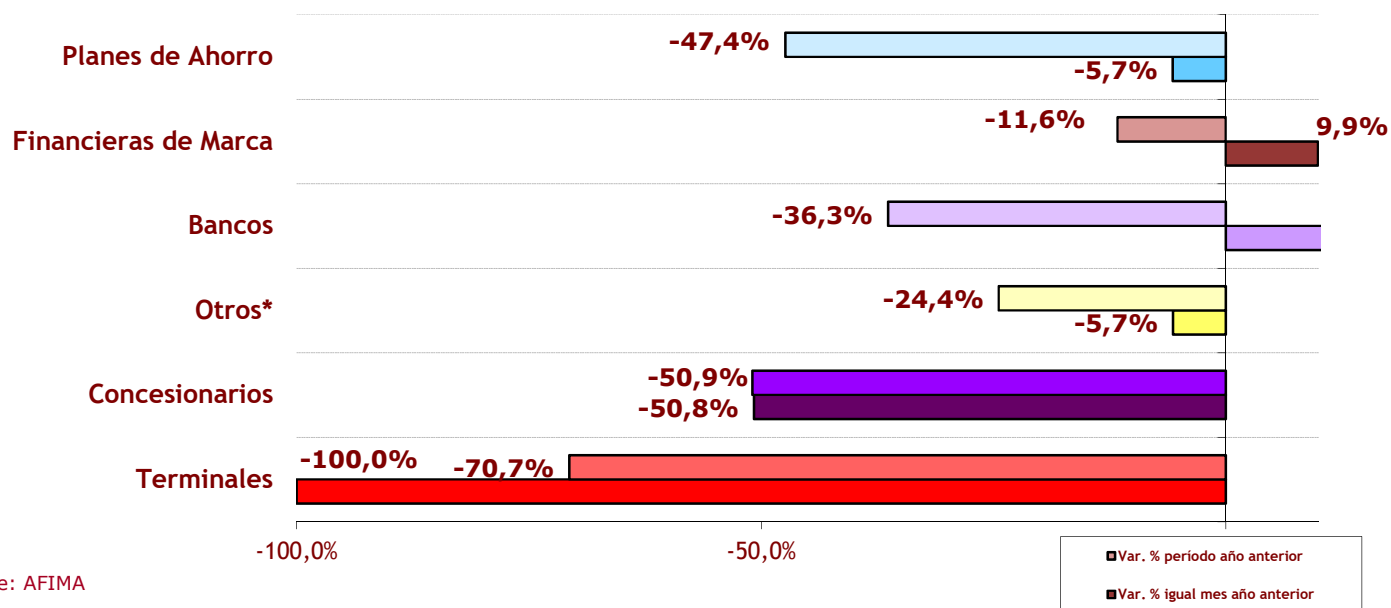


Fuente: AFIMA

Comparativo

Acreedor prendario	dic-19	dic-20	Var. % igual mes año anterior	Ac. 2019	Ac. 2020	Var. % período año anterior
Bancos	508	990	94,9%	20.956	13.340	-36,3%
Financieras de Marca	2.481	2.727	9,9%	55.734	49.246	-11,6%
Planes de Ahorro	3.859	3.638	-5,7%	104.533	54.990	-47,4%
Terminales	143	0	-100,0%	1.530	449	-70,7%
Concesionarios	195	96	-50,8%	3.545	1.739	-50,9%
Otros*	88	83	-5,7%	1.894	1.431	-24,4%
TOTAL PRENDAS	7.274	7.534	3,6%	188.192	121.195	-35,6%

*(Empresas privadas y sociedades comerciales)



Participación del Mercado Prendario sobre los Patentamientos
(por acreedor prendario)

	ene-20	feb-20	mar-20	abr-20	may-20	jun-20	jul-20	ago-20	sep-20	oct-20	nov-20	dic-20	Acumulado	Acumulado 2019	Var. % Periodo año anterior
Patentamientos Totales**	44.545	27.203	17.397	4.180	20.626	36.615	29.792	29.761	34.164	36.676	34.218	20.300	335.477	453.871	-26,09%
Bancos	2,6%	2,8%	2,9%	5,0%	4,2%	4,5%	4,7%	4,6%	4,5%	4,0%	4,1%	4,9%	4,0%	4,6%	-0,70 pp
Financieras de Marca	13,5%	15,2%	15,3%	17,7%	15,7%	17,3%	15,5%	15,3%	12,6%	14,0%	14,0%	13,4%	14,7%	12,3%	2,00 pp
Plan de ahorro	18,2%	19,6%	18,0%	19,6%	15,7%	13,6%	13,0%	14,9%	16,8%	16,0%	16,9%	17,9%	16,4%	23,0%	-7,00 pp
Terminales	0,3%	0,3%	0,6%	0,2%	0,2%	0,1%	0,1%	0,0%	0,0%	0,0%	0,0%	0,0%	0,1%	0,3%	-0,20 pp
Concesionarios	0,6%	0,7%	0,9%	0,8%	0,8%	0,5%	0,5%	0,3%	0,4%	0,4%	0,4%	0,5%	0,5%	0,8%	-0,30 pp
Otros*	0,3%	0,4%	0,4%	1,0%	0,4%	0,5%	0,8%	0,4%	0,3%	0,4%	0,4%	0,4%	0,4%	0,4%	0,00 pp
Total Financiamiento	35,5%	39,0%	38,0%	44,3%	37,0%	36,6%	34,6%	35,5%	34,7%	34,8%	35,8%	37,1%	36,1%	41,5%	-6,20% pp

*(Empresas privadas y sociedades comerciales)

**Fuente: ADEFA (Datos avanzados al 04/01/2021)

Leasing - Evolucion mensual Autos, livianos y pesados

Acreedor prendario	ene-20	feb-20	mar-20	abr-20	may-20	jun-20	jul-20	ago-20	sep-20	oct-20	nov-20	dic-20	Acumulado	Acumulado 2019	Var. % Periodo año anterior
Bancos	126	48	35	29	45	111	140	212	113	149	163	142	1.313	1.356	-3,2%
Financieras de Marca	50	32	55	24	70	102	99	140	69	83	86	39	849	525	61,7%
Leasing*	14	3	0	0	1	8	1	74	55	72	28	19	275	518	-46,9%
Otros**	30	5	3	0	1	1	14	20	2	5	3	4	88	112	-21,4%
TOTAL PRENDAS	220	88	93	53	117	222	254	446	239	309	280	204	2.525	2.511	0,6%

* Cmg Leasing S.A., Leasing Argentina S.R.L., Nacion Leasing S.A. y Phenix Leasing S.A.

** Empresas privadas y sociedades comerciales