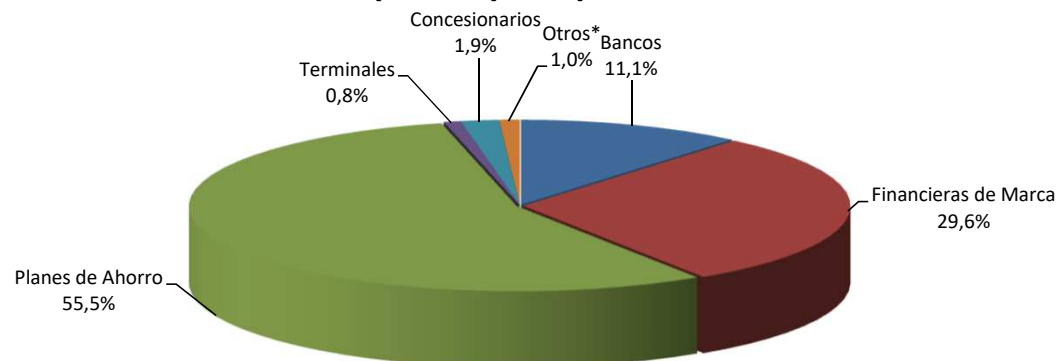


Evolución mensual

Acreedor prendario	ene-19	feb-19	mar-19	abr-19	may-19	jun-19	jul-19	ago-19	sep-19	oct-19	nov-19	dic-19	Acumulado
Bancos	3.241	2.568	2.083	1.718	1.862	1.596	2.652	2.079	1.292	819	538	508	20.956
Financieras de Marca	5.501	5.145	5.206	4.493	4.719	4.691	7.113	5.010	4.379	4.209	2.787	2.481	55.734
Planes de Ahorro	14.436	10.625	10.502	9.197	9.507	8.363	8.994	7.474	8.299	7.762	5.515	3.859	104.533
Terminales	136	126	132	88	158	113	182	105	124	129	94	143	1.530
Concesionarios	389	311	314	325	299	247	333	319	261	349	203	195	3.545
Otros*	218	199	128	152	139	140	210	190	176	154	100	88	1.894
TOTAL PRENDAS	23.921	18.974	18.365	15.973	16.684	15.150	19.484	15.177	14.531	13.422	9.237	7.274	188.192

*(Empresas privadas y sociedades comerciales)

Participación por tipo de acreedor

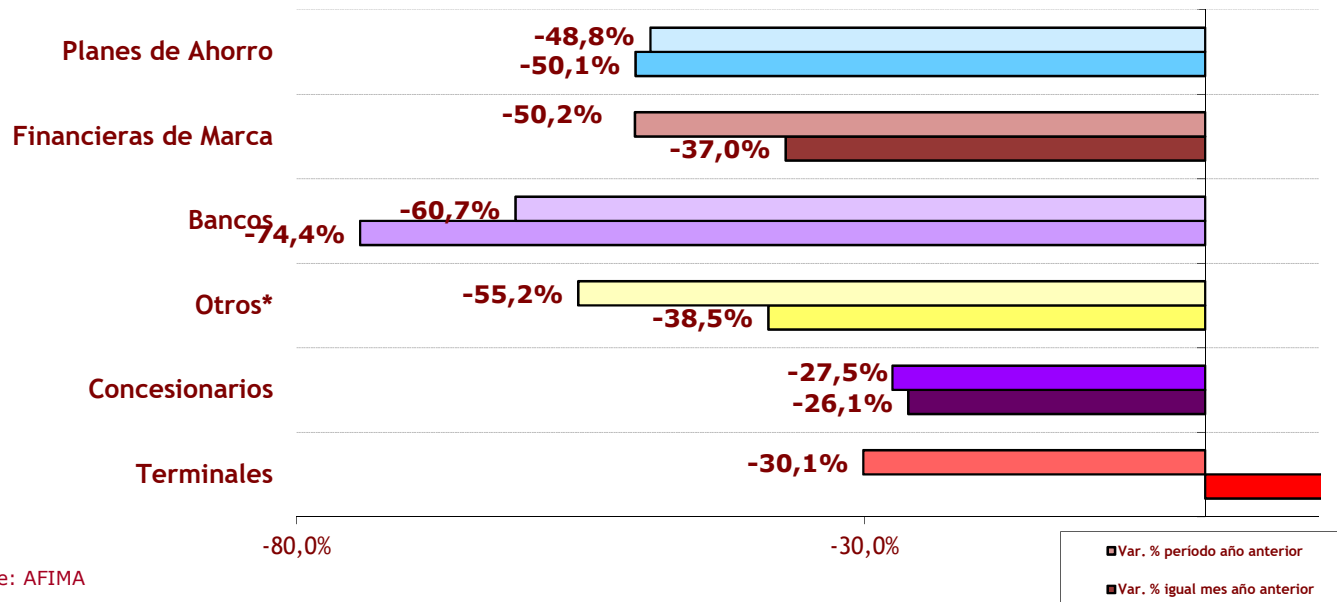


Fuente: AFIMA

Comparativo

Acreedor prendario	dic-18	dic-19	Var. % igual mes año anterior	Ac. 2018	Ac. 2019	Var. % período año anterior
Bancos	1.985	508	-74,4%	53.344	20.956	-60,7%
Financieras de Marca	3.935	2.481	-37,0%	111.950	55.734	-50,2%
Planes de Ahorro	7.741	3.859	-50,1%	204.352	104.533	-48,8%
Terminales	111	143	28,8%	2.189	1.530	-30,1%
Concesionarios	264	195	-26,1%	4.892	3.545	-27,5%
Otros*	143	88	-38,5%	4.228	1.894	-55,2%
TOTAL PRENDAS	14.179	7.274	-48,7%	380.955	188.192	-50,6%

*(Empresas privadas y sociedades comerciales)



Participación del Mercado Prendario sobre los Patentamientos
(por acreedor prendario)

	ene-19	feb-19	mar-19	abr-19	may-19	jun-19	jul-19	ago-19	sep-19	oct-19	nov-19	dic-19	Acumulado	Acumulado 2018	Var. % Periodo año anterior
Patentamientos Totales**	60.351	40.294	39.273	37.492	36.956	36.318	50.053	44.571	36.288	32.781	26.002	21.469	461.848	805.536	-42,67%
Bancos	5,4%	6,4%	5,3%	4,6%	5,0%	4,4%	5,3%	4,7%	3,6%	2,5%	2,1%	2,4%	4,5%	6,6%	-2,10 pp
Financieras de Marca	9,1%	12,8%	13,3%	12,0%	12,8%	12,9%	14,2%	11,2%	12,1%	12,8%	10,7%	11,6%	12,1%	13,9%	-1,80 pp
Plan de ahorro	23,9%	26,4%	26,7%	24,5%	25,7%	23,0%	18,0%	16,8%	22,9%	23,7%	21,2%	18,0%	22,6%	25,4%	-2,70 pp
Terminales	0,2%	0,3%	0,3%	0,2%	0,4%	0,3%	0,4%	0,2%	0,3%	0,4%	0,4%	0,7%	0,3%	0,3%	0,00 pp
Concesionarios	0,6%	0,8%	0,8%	0,9%	0,8%	0,7%	0,7%	0,7%	0,7%	1,1%	0,8%	0,9%	0,8%	0,6%	0,20 pp
Otros*	0,4%	0,5%	0,3%	0,4%	0,4%	0,4%	0,4%	0,4%	0,5%	0,5%	0,4%	0,4%	0,4%	0,5%	-0,10 pp
Total Financiamiento	39,6%	47,1%	46,8%	42,6%	45,1%	41,7%	38,9%	34,1%	40,0%	40,9%	35,5%	33,9%	40,7%	47,3%	-6,50% pp

*(Empresas privadas y sociedades comerciales)

**Fuente: ADEFA (Datos avanzados al 04/01/2020)

Leasing - Evolucion mensual Autos, livianos y pesados

Acreeador prendario	ene-19	feb-19	mar-19	abr-19	may-19	jun-19	jul-19	ago-19	sep-19	oct-19	nov-19	dic-19	Acumulado	Acumulado 2018	Var. % Periodo año anterior
Bancos	67	98	187	226	157	88	139	139	136	24	43	52	1.356	4.813	-71,8%
Financieras de Marca	39	29	29	40	98	58	57	29	62	26	29	29	525	1.487	-64,7%
Leasing*	71	34	10	42	37	72	31	31	184	0	3	3	518	1.500	-65,5%
Otros**	10	5	4	3	17	9	8	12	25	8	5	6	112	247	-54,7%
TOTAL PRENDAS	187	166	230	311	309	227	235	211	407	58	80	90	2.511	8.047	-68,8%

* Cmg Leasing S.A., Leasing Argentina S.R.L., Nacion Leasing S.A. y Phenix Leasing S.A.

** Empresas privadas y sociedades comerciales