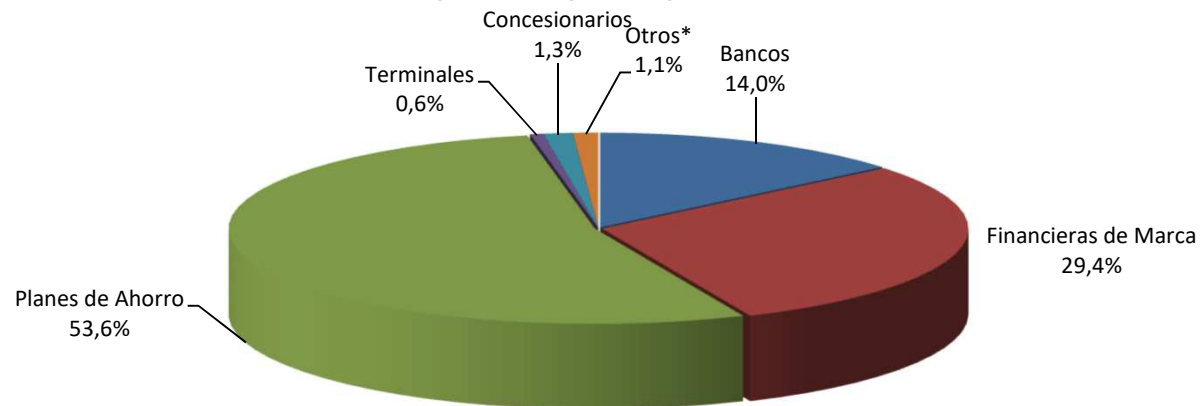


Evolución mensual

Acreedor prendario	ene-18	feb-18	mar-18	abr-18	may-18	jun-18	jul-18	ago-18	sep-18	oct-18	nov-18	dic-18	Acumulado
Bancos	9.123	5.784	6.479	5.984	6.042	3.431	3.658	3.846	2.368	2.209	2.435	1.985	53.344
Financieras de Marca	18.663	11.226	13.602	12.137	13.659	8.689	6.999	8.591	6.271	4.371	3.807	3.935	111.950
Planes de Ahorro	23.531	14.046	19.719	18.795	20.848	18.681	18.631	19.712	15.759	14.185	12.704	7.741	204.352
Terminales	277	230	192	238	244	200	148	180	106	163	100	111	2.189
Concesionarios	664	443	545	458	527	389	291	389	315	323	284	264	4.892
Otros*	549	364	514	400	499	334	340	376	281	213	215	143	4.228
TOTAL PRENDAS	52.807	32.093	41.051	38.012	41.819	31.724	30.067	33.094	25.100	21.464	19.545	14.179	380.955

*(Empresas privadas y sociedades comerciales)

Participación por tipo de acreedor

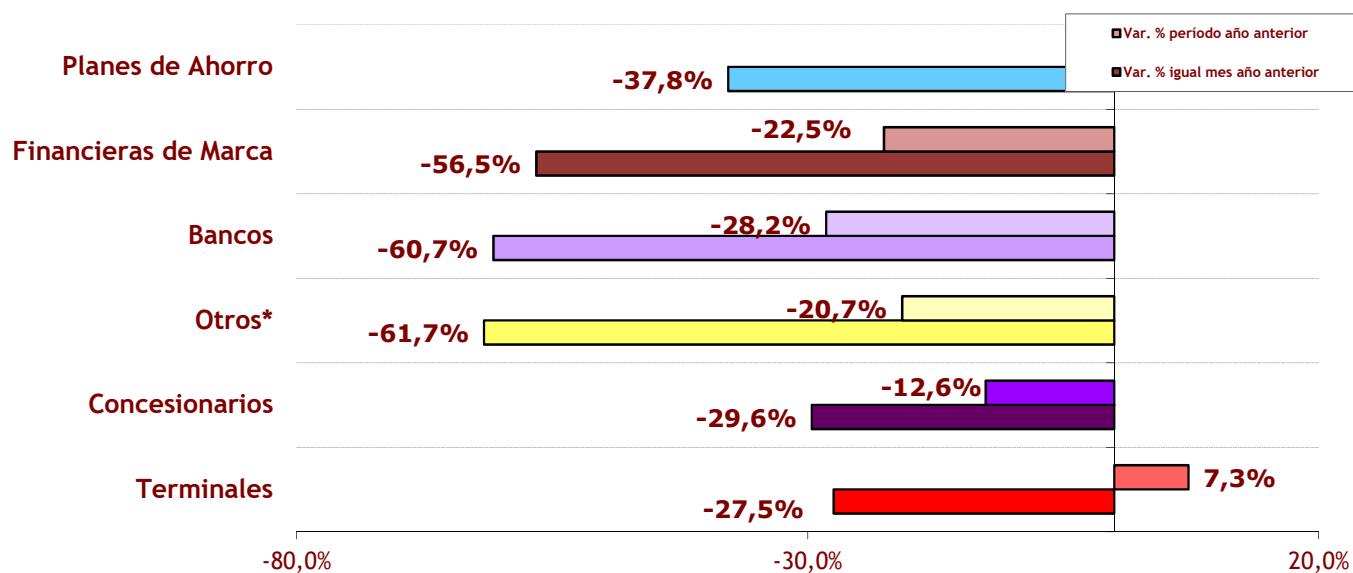


Fuente: AFIMA

Comparativo

Acreedor prendario	dic-17	dic-18	Var. % igual mes año anterior	Ac. 2017	Ac. 2018	Var. % período año anterior
Bancos	5.057	1.985	-60,7%	74.277	53.344	-28,2%
Financieras de Marca	9.056	3.935	-56,5%	144.507	111.950	-22,5%
Planes de Ahorro	12.440	7.741	-37,8%	204.004	204.352	0,2%
Terminales	153	111	-27,5%	2.041	2.189	7,3%
Concesionarios	375	264	-29,6%	5.596	4.892	-12,6%
Otros*	373	143	-61,7%	5.335	4.228	-20,7%
TOTAL PRENDAS	27.454	14.179	-48,4%	435.760	380.955	-12,6%

*(Empresas privadas y sociedades comerciales)



Fuente: AFIMA

***Participación del Mercado Prendario sobre los Patentamientos
(por acreedor prendario)***

	ene-18	feb-18	mar-18	abr-18	may-18	jun-18	jul-18	ago-18	sep-18	oct-18	nov-18	dic-18	Acumulado	Acumulado 2017	Var. % Periodo año anterior
Patentamientos Totales**	120.811	69.832	85.641	77.814	83.429	64.808	67.375	65.667	52.899	48.783	39.925	28.552	805.536	903.254	-10,8%
Bancos	7,6%	8,3%	7,6%	7,7%	7,2%	5,3%	5,4%	5,9%	4,5%	4,5%	6,1%	7,0%	6,6%	8,2%	-1,60 pp
Financieras de Marca	15,4%	16,1%	15,9%	15,6%	16,4%	13,4%	10,4%	13,1%	11,9%	9,0%	9,5%	13,8%	13,9%	16,0%	-2,10 pp
Plan de ahorro	19,5%	20,1%	23,0%	24,2%	25,0%	28,8%	27,7%	30,0%	29,8%	29,1%	31,8%	27,1%	25,4%	22,6%	2,80 pp
Terminales	0,2%	0,3%	0,2%	0,3%	0,3%	0,3%	0,2%	0,3%	0,2%	0,3%	0,3%	0,4%	0,3%	0,2%	0,10 pp
Concesionarios	0,5%	0,6%	0,6%	0,6%	0,6%	0,6%	0,4%	0,6%	0,6%	0,7%	0,7%	0,9%	0,6%	0,6%	-0,10 pp
Otros*	0,5%	0,5%	0,6%	0,5%	0,6%	0,5%	0,5%	0,6%	0,5%	0,4%	0,5%	0,5%	0,5%	0,6%	-0,10 pp
Total Financiamiento	43,7%	46,0%	47,9%	48,8%	50,1%	49,0%	44,6%	50,4%	47,4%	44,0%	49,0%	49,7%	47,3%	48,2%	-1,00 pp

*(Empresas privadas y sociedades comerciales)

**Fuente: ADEFA (Datos avanzados al 04/01/2019)

Leasing - Evolucion mensual Autos, livianos y pesados

Acreeador prendario	ene-18	feb-18	mar-18	abr-18	may-18	jun-18	jul-18	ago-18	sep-18	oct-18	nov-18	dic-18	Acumulado	Acumulado 2017	Var. % Periodo año anterior
Bancos	769	465	549	641	626	436	407	279	240	197	139	65	4.813	9.372	-48,6%
Financieras de Marca	135	90	178	116	195	139	159	173	106	84	71	41	1.487	1.607	-7,5%
Leasing*	208	63	89	139	96	123	173	179	77	113	139	101	1.500	1.546	-3,0%
Otros**	19	29	30	32	17	4	5	2	5	20	83	1	247	309	-20,1%
TOTAL PRENDAS	1.131	647	846	928	934	702	744	633	428	414	432	208	8.047	12.834	-37,3%

* Cmg Leasing S.A., Leasing Argentina S.R.L., Nacion Leasing S.A. y Phenix Leasing S.A.

** Empresas privadas y sociedades comerciales