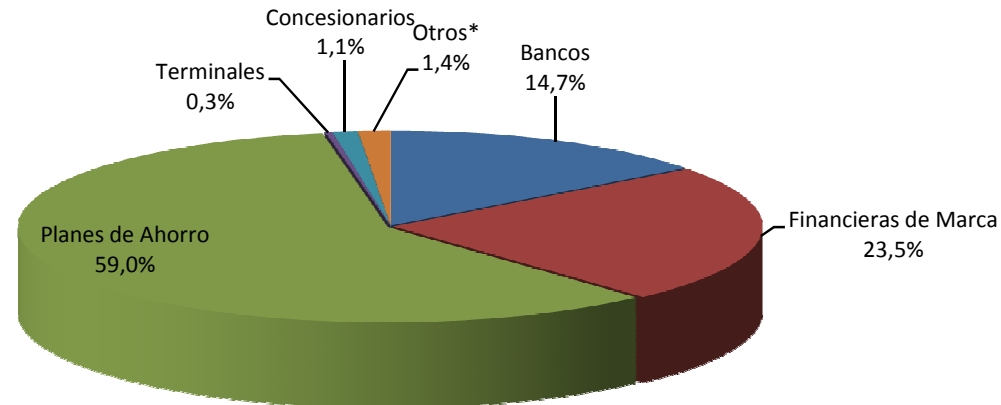


Evolución mensual

Acreedor prendario	Ene-16	Feb-16	Mar-16	Abr-16	May-16	Jun-16	Jul-16	Ago-16	Sep-16	Oct-16	Nov-16	Dic-16	Acumulado
Bancos	3.295	3.280	3.808	4.417	4.484	3.551	4.897	5.912	6.433	6.182	5.909	4.619	56.787
Financieras de Marca	3.828	4.569	6.979	6.262	5.885	4.913	8.077	11.327	11.175	10.058	9.913	8.167	91.153
Planes de Ahorro	16.040	18.541	19.161	21.454	19.213	22.012	19.070	19.357	20.861	17.692	17.889	16.966	228.256
Terminales	77	91	64	101	51	58	85	95	120	215	159	72	1.188
Concesionarios	288	223	301	333	311	299	350	570	504	428	405	248	4.260
Otros*	438	458	441	491	490	432	539	544	490	443	382	321	5.469
TOTAL PRENDAS	23.966	27.162	30.754	33.058	30.434	31.265	33.018	37.805	39.583	35.018	34.657	30.393	387.113

*(Empresas privadas y sociedades comerciales)

Participación por tipo de acreedor

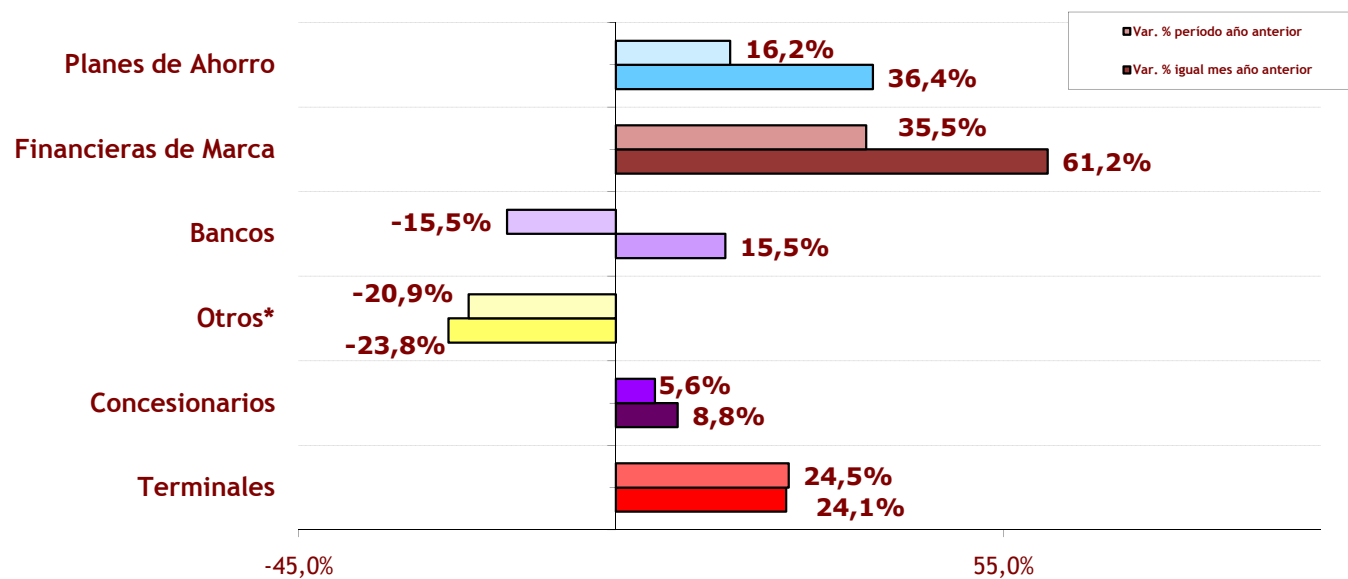


Fuente: AFIMA

Comparativo

Acreedor prendario	Dic-15	Dic-16	Var. % igual mes año anterior	Ac. 2015	Ac. 2016	Var. % período año anterior
Bancos	3.999	4.619	15,5%	67.180	56.787	-15,5%
Financieras de Marca	5.065	8.167	61,2%	67.270	91.153	35,5%
Planes de Ahorro	12.434	16.966	36,4%	196.420	228.256	16,2%
Terminales	58	72	24,1%	954	1.188	24,5%
Concesionarios	228	248	8,8%	4.036	4.260	5,6%
Otros*	421	321	-23,8%	6.914	5.469	-20,9%
TOTAL PRENDAS	22.205	30.393	36,9%	342.774	387.113	12,9%

*(Empresas privadas y sociedades comerciales)



Fuente: AFIMA

***Participación del Mercado Prendario sobre los Patentamientos
(por acreedor prendario)***

	Ene-16	Feb-16	Mar-16	Abr-16	May-16	Jun-16	Jul-16	Ago-16	Sep-16	Oct-16	Nov-16	Dic-16	Acumulado	Acumulado 2015	Var. % Periodo año anterior
Patentamientos Totales**	57.967	48.157	56.450	61.150	60.910	54.639	63.786	73.063	71.267	63.728	60.123	40.736	711.976	651.708	9,2%
Bancos	5,7%	6,8%	6,7%	7,2%	7,4%	6,5%	7,7%	8,1%	9,0%	9,7%	9,8%	11,3%	8,0%	10,3%	-2,33 pp
Financieras de Marca	6,6%	9,5%	12,4%	10,2%	9,7%	9,0%	12,7%	15,5%	15,7%	15,8%	16,5%	20,0%	12,8%	10,3%	2,48 pp
Plan de ahorro	27,7%	38,5%	33,9%	35,1%	31,5%	40,3%	29,9%	26,5%	29,3%	27,8%	29,8%	41,6%	32,1%	30,1%	1,92 pp
Terminales	0,1%	0,2%	0,1%	0,2%	0,1%	0,1%	0,1%	0,1%	0,2%	0,3%	0,3%	0,2%	0,2%	0,1%	0,02 pp
Concesionarios	0,5%	0,5%	0,5%	0,5%	0,5%	0,5%	0,5%	0,8%	0,7%	0,7%	0,7%	0,6%	0,6%	0,6%	-0,02 pp
Otros*	0,8%	1,0%	0,8%	0,8%	0,8%	0,8%	0,8%	0,7%	0,7%	0,7%	0,6%	0,8%	0,8%	1,1%	-0,29 pp
Total Financiamiento	41,3%	56,4%	54,5%	54,1%	50,0%	57,2%	51,8%	51,7%	55,5%	54,9%	57,6%	74,6%	54,4%	52,6%	1,78 pp

*(Empresas privadas y sociedades comerciales)

**Fuente: ADEFA (Datos avanzados al 11/01/2017)

Leasing - Evolucion mensual
Autos, livianos y pesados

Acreeador prendario	Ene-16	Feb-16	Mar-16	Abr-16	May-16	Jun-16	Jul-16	Ago-16	Sep-16	Oct-16	Nov-16	Dic-16	Acumulado	Acumulado 2015	Var. % Periodo año anterior
Bancos	363	192	387	357	484	490	541	463	599	484	743	491	5.594	7.291	-23,3%
Financieras de Marca	82	27	32	50	82	84	67	71	77	71	91	106	840	858	-2,1%
Leasing*	30	51	39	42	50	27	77	66	62	131	130	228	933	2.376	-60,7%
Otros**	19	10	28	24	25	4	21	10	29	16	17	17	220	288	-23,6%
TOTAL PRENDAS	494	280	486	473	641	605	706	610	767	702	981	842	7.587	10.813	-29,8%

* Cmg Leasing S.A., Leasing Argentina S.R.L., Nacion Leasing S.A. y Phenix Leasing S.A.

** Empresas privadas y sociedades comerciales



ASOCIACION DE FINANCIERAS DE MARCAS AUTOMOTRICES

Informe de Mercado Prendario Automotor

Planes de Ahorro

Suscripciones	2015*	2016*	Var. %
Enero	34.798	37.798	8,6%
Febrero	32.774	36.374	11,0%
Marzo	34.954	39.681	13,5%
Abril	34.533	38.725	12,1%
Mayo	33.852	38.942	15,0%
Junio	36.958	38.765	4,9%
Julio	40.686	42.574	4,6%
Agosto	42.934	47.838	11,4%
Septiembre	45.234	48.291	6,8%
Octubre	47.218	45.883	-2,8%
Noviembre	44.667	45.988	3,0%
Diciembre	34.638	37.884	9,4%
TOTAL	463.246	498.743	7,66%

Adjudicaciones	2015*	2016*	Var. %
Enero	42.097	51.023	21,2%
Febrero	44.721	49.117	9,8%
Marzo	43.785	52.974	21,0%
Abril	45.040	50.682	12,5%
Mayo	45.411	55.815	22,9%
Junio	46.397	53.140	14,5%
Julio	47.434	53.723	13,3%
Agosto	47.220	58.146	23,1%
Septiembre	46.913	57.249	22,0%
Octubre	51.017	54.564	7,0%
Noviembre	48.121	57.813	20,1%
Diciembre	49.952	58.658	17,4%
TOTAL	558.108	652.904	16,99%

Facturacion	2015*	2016*	Var. %
Enero	13.626	16.040	17,7%
Febrero	16.786	18.541	10,5%
Marzo	15.775	19.161	21,5%
Abril	17.056	21.454	25,8%
Mayo	16.751	19.213	14,7%
Junio	18.162	22.012	21,2%
Julio	17.897	19.070	6,6%
Agosto	18.233	19.357	6,2%
Septiembre	17.828	20.861	17,0%
Octubre	16.352	17.692	8,2%
Noviembre	15.520	17.889	15,3%
Diciembre	12.434	16.966	36,4%
TOTAL	196.420	228.256	16,21%

* Desde el año 2015 la empresa Circulo Cerrado S.A. no brinda informacion desagregada