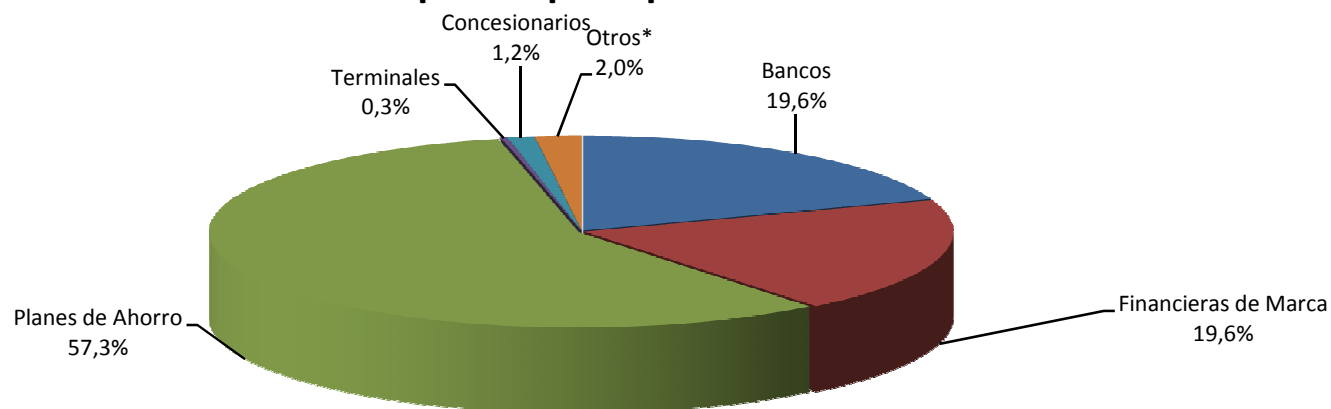


Evolución mensual

Acreedor prendario	Ene-15	Feb-15	Mar-15	Abr-15	May-15	Jun-15	Jul-15	Ago-15	Sep-15	Oct-15	Nov-15	Dic-15	Acumulado
Bancos	6.182	4.222	4.771	5.338	5.097	5.707	5.714	6.053	7.553	7.497	5.047	3.999	67.180
Financieras de Marca	4.447	3.353	3.791	4.355	4.516	6.160	6.966	7.332	7.901	7.929	5.455	5.065	67.270
Planes de Ahorro	13.626	16.786	15.775	17.056	16.751	18.162	17.897	18.233	17.828	16.352	15.520	12.434	196.420
Terminales	148	93	90	116	53	53	43	68	112	75	45	58	954
Concesionarios	445	270	336	334	307	372	368	382	346	401	247	228	4.036
Otros*	647	529	561	617	562	541	570	576	690	689	511	421	6.914
TOTAL PRENDAS	25.495	25.253	25.324	27.816	27.286	30.995	31.558	32.644	34.430	32.943	26.825	22.205	342.774

*(Empresas privadas y sociedades comerciales)

Participación por tipo de acreedor

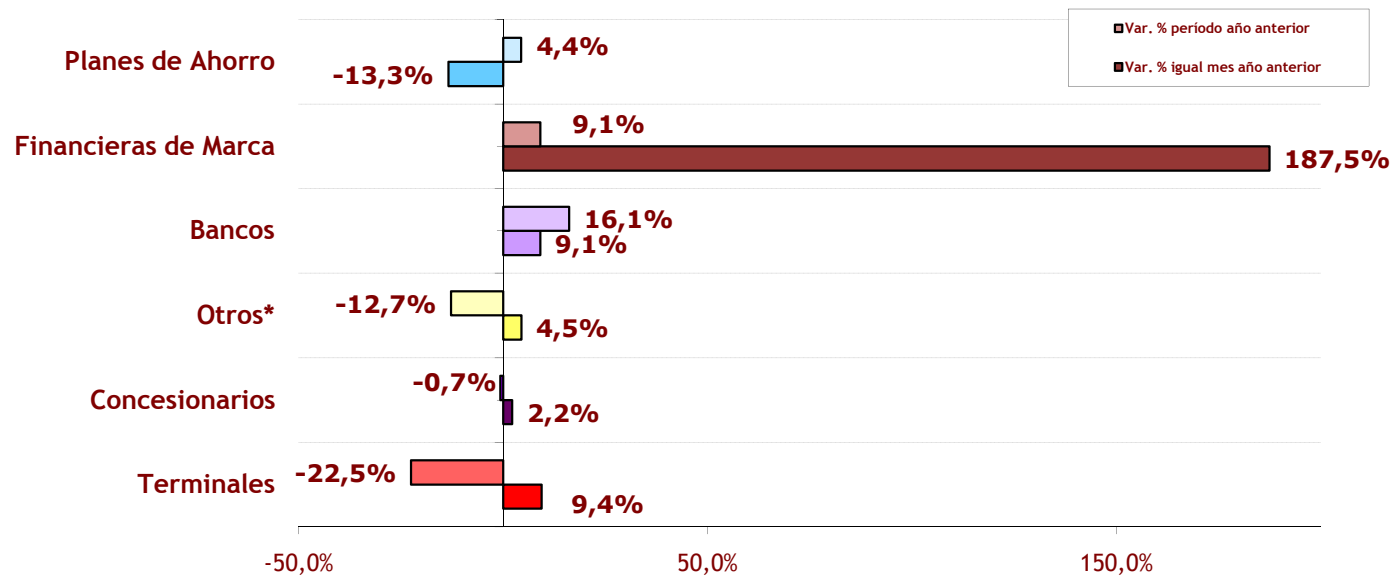


Fuente: AFIMA

Comparativo

Acreedor prendario	Dic-14	Dic-15	Var. % igual mes año anterior	Ac. 2014	Ac. 2015	Var. % período año anterior
Bancos	3.667	3.999	9,1%	57.856	67.180	16,1%
Financieras de Marca	1.762	5.065	187,5%	61.651	67.270	9,1%
Planes de Ahorro	14.349	12.434	-13,3%	188.113	196.420	4,4%
Terminales	53	58	9,4%	1.231	954	-22,5%
Concesionarios	223	228	2,2%	4.063	4.036	-0,7%
Otros*	403	421	4,5%	7.923	6.914	-12,7%
TOTAL PRENDAS	20.457	22.205	8,5%	320.837	342.774	6,8%

*(Empresas privadas y sociedades comerciales)



Fuente: AFIMA

Participación del Mercado Prendario sobre los Patentamientos
(por acreedor prendario)

	Ene-15	Feb-14	Mar-15	Abr-15	May-15	Jun-15	Jul-15	Ago-15	Sep-15	Oct-15	Nov-15	Dic-15	Acumulado	Acumulado 2014	Var. % Periodo año anterior
Patentamientos Totales**	66.359	43.143	50.345	53.197	48.915	56.314	61.912	58.110	67.938	60.825	52.264	32.386	651.708	676.970	-3,7%
Bancos	9,3%	9,8%	9,5%	10,0%	10,4%	10,1%	9,2%	10,4%	11,1%	12,3%	9,7%	12,3%	10,3%	8,5%	1,76 pp
Financieras de Marca	6,7%	7,8%	7,5%	8,2%	9,2%	10,9%	11,3%	12,6%	11,6%	13,0%	10,4%	15,6%	10,3%	9,1%	1,22 pp
Plan de ahorro	20,5%	38,9%	31,3%	32,1%	34,2%	32,3%	28,9%	31,4%	26,2%	26,9%	29,7%	38,4%	30,1%	27,8%	2,35 pp
Terminales	0,2%	0,2%	0,2%	0,2%	0,1%	0,1%	0,1%	0,1%	0,2%	0,1%	0,1%	0,2%	0,1%	0,2%	-0,10 pp
Concesionarios	0,7%	0,6%	0,7%	0,6%	0,6%	0,7%	0,6%	0,7%	0,5%	0,7%	0,5%	0,7%	0,6%	0,6%	0,02 pp
Otros*	1,0%	1,2%	1,1%	1,2%	1,1%	1,0%	0,9%	1,0%	1,0%	1,1%	1,0%	1,3%	1,1%	1,2%	-0,11 pp
Total Financiamiento	38,4%	58,5%	50,3%	52,3%	55,8%	55,0%	51,0%	56,2%	50,7%	54,2%	51,3%	68,6%	52,6%	47,4%	5,20 pp

*(Empresas privadas y sociedades comerciales)

**Fuente: ADEFA (Datos avanzados al 06/01/2016)

Leasing - Evolucion mensual Autos, livianos y pesados

Acreedor prendario	Ene-15	Feb-15	Mar-15	Abr-15	May-15	Jun-15	Jul-15	Ago-15	Sep-15	Oct-15	Nov-15	Dic-15	Acumulado	Acumulado 2014	Var. % Periodo año anterior
Bancos	620	469	517	572	616	936	866	630	710	522	500	333	7.291	7.437	-2,0%
Financieras de Marca	73	53	34	81	55	71	59	56	89	98	101	88	858	891	-3,7%
Leasing*	135	276	195	161	246	239	204	231	235	264	105	85	2.376	2.395	-0,8%
Otros**	26	17	9	19	9	87	16	17	14	31	14	29	288	291	-1,0%
TOTAL PRENDAS	854	815	755	833	926	1.333	1.145	934	1.048	915	720	535	10.813	11.014	-1,8%

* Cmg Leasing S.A., Leasing Argentina S.R.L., Nacion Leasing S.A. y Phenix Leasing S.A.

** Empresas privadas y sociedades comerciales



ASOCIACION DE FINANCIERAS DE MARCAS AUTOMOTRICES

Informe de Mercado Prendario Automotor

Planes de Ahorro

Suscripciones	2014	2015*	Var. %
Enero	47.088	34.798	-26,1%
Febrero	36.404	32.774	-10,0%
Marzo	31.416	34.954	11,3%
Abril	32.324	34.533	6,8%
Mayo	32.757	33.852	3,3%
Junio	33.975	36.958	8,8%
Julio	34.563	40.686	17,7%
Agosto	37.295	42.934	15,1%
Septiembre	37.819	45.234	19,6%
Octubre	35.971	47.218	31,3%
Noviembre	30.725	44.667	45,4%
Diciembre	23.890	34.638	45,0%
TOTAL	414.227	463.246	11,83%

Adjudicaciones	2014	2015*	Var. %
Enero	39.445	42.097	6,7%
Febrero	39.808	44.721	12,3%
Marzo	44.287	43.785	-1,1%
Abril	40.262	45.040	11,9%
Mayo	41.955	45.411	8,2%
Junio	42.761	46.397	8,5%
Julio	43.562	47.434	8,9%
Agosto	44.815	47.220	5,4%
Septiembre	40.893	46.913	14,7%
Octubre	42.158	51.017	21,0%
Noviembre	42.683	48.121	12,7%
Diciembre	42.056	49.952	18,8%
TOTAL	504.685	558.108	10,59%

Facturacion	2014	2015*	Var. %
Enero	14.176	13.626	-3,9%
Febrero	17.122	16.786	-2,0%
Marzo	14.888	15.775	6,0%
Abril	17.240	17.056	-1,1%
Mayo	18.278	16.751	-8,4%
Junio	18.781	18.162	-3,3%
Julio	17.913	17.897	-0,1%
Agosto	13.641	18.233	33,7%
Septiembre	14.948	17.828	19,3%
Octubre	13.199	16.352	23,9%
Noviembre	13.578	15.520	14,3%
Diciembre	14.349	12.434	-13,3%
TOTAL	188.113	196.420	4,42%

* Desde el año 2015 la empresa Circulo Cerrado S.A. no brinda informacion desagregada