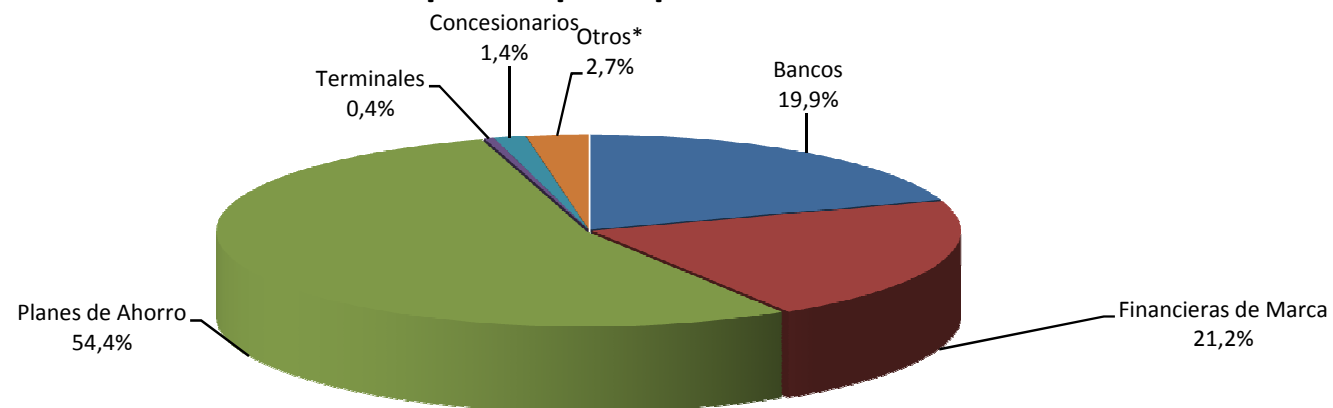


### Evolución mensual

Acreedor prendario	Ene-14	Feb-14	Mar-14	Abr-14	May-14	Jun-14	Jul-14	Ago-14	Sep-14	Oct-14	Nov-14	Dic-14	Acumulado
Bancos	9.125	4.775	3.353	3.381	3.893	3.678	4.981	4.716	5.864	6.457	3.966	3.667	57.856
Financieras de Marca	13.572	5.947	4.367	4.288	5.525	5.154	6.054	4.944	4.435	3.694	1.909	1.762	61.651
Planes de Ahorro	17.313	11.674	14.320	13.097	15.250	14.851	16.933	12.700	12.201	12.003	9.023	8.689	158.054
Terminales	262	82	76	86	94	49	46	94	172	111	106	53	1.231
Concesionarios	587	369	288	292	352	319	363	349	353	342	226	223	4.063
Otros*	1.146	665	619	612	635	610	668	681	719	726	439	403	7.923
<b>TOTAL PRENDAS</b>	<b>42.005</b>	<b>23.512</b>	<b>23.023</b>	<b>21.756</b>	<b>25.749</b>	<b>24.661</b>	<b>29.045</b>	<b>23.484</b>	<b>23.744</b>	<b>23.333</b>	<b>15.669</b>	<b>14.797</b>	<b>290.778</b>

\*(Empresas privadas y sociedades comerciales)

### Participación por tipo de acreedor

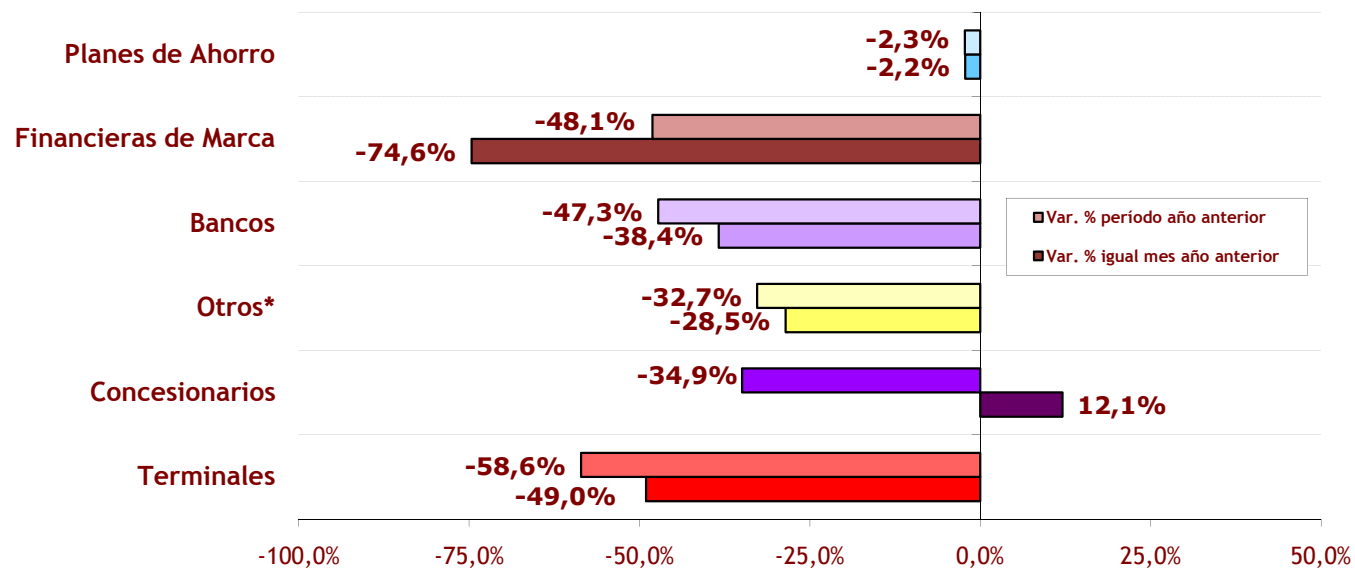


Fuente: AFIMA

**Comparativo**

Acreedor prendario	Dic-13	Dic-14	Var. % igual mes año anterior	Ac. 2013	Ac. 2014	Var. % período año anterior
Bancos	5.952	3.667	-38,4%	109.684	57.856	-47,3%
Financieras de Marca	6.948	1.762	-74,6%	118.756	61.651	-48,1%
Planes de Ahorro	8.884	8.689	-2,2%	161.709	158.054	-2,3%
Terminales	104	53	-49,0%	2.973	1.231	-58,6%
Concesionarios	199	223	12,1%	6.244	4.063	-34,9%
Otros*	564	403	-28,5%	11.777	7.923	-32,7%
<b>TOTAL PRENDAS</b>	<b>22.651</b>	<b>14.797</b>	<b>-34,7%</b>	<b>411.143</b>	<b>290.778</b>	<b>-29,3%</b>

\*(Empresas privadas y sociedades comerciales)



**Participación del Mercado Prendario sobre los Patentamientos**  
**(por acreedor prendario)**

	Ene-14	Feb-14	Mar-14	Abr-14	May-14	Jun-14	Jul-14	Ago-14	Sep-14	Oct-14	Nov-14	Dic-14	Acumulado	Acumulado 2013	Var. % Periodo año anterior
<b>Patentamientos Totales**</b>	<b>108.179</b>	<b>57.573</b>	<b>50.989</b>	<b>52.868</b>	<b>55.898</b>	<b>52.706</b>	<b>60.760</b>	<b>57.686</b>	<b>58.663</b>	<b>53.360</b>	<b>39.202</b>	<b>29.086</b>	<b>676.970</b>	<b>948.858</b>	<b>-28,7%</b>
Bancos	8,4%	8,3%	6,6%	6,4%	7,0%	7,0%	8,2%	8,2%	10,0%	12,1%	10,1%	12,6%	8,5%	11,6%	- 3,01 pp
Financieras de Marca	12,5%	10,3%	8,6%	8,1%	9,9%	9,8%	10,0%	8,6%	7,6%	6,9%	4,9%	6,1%	9,1%	12,5%	- 3,41 pp
Plan de ahorro	16,0%	20,3%	28,1%	24,8%	27,3%	28,2%	27,9%	22,0%	20,8%	22,5%	23,0%	29,9%	23,3%	17,0%	6,30 pp
Terminales	0,2%	0,1%	0,1%	0,2%	0,2%	0,1%	0,1%	0,2%	0,3%	0,2%	0,3%	0,2%	0,2%	0,3%	- 0,13 pp
Concesionarios	0,5%	0,6%	0,6%	0,6%	0,6%	0,6%	0,6%	0,6%	0,6%	0,6%	0,6%	0,8%	0,6%	0,7%	- 0,06 pp
Otros*	1,1%	1,2%	1,2%	1,2%	1,1%	1,2%	1,1%	1,2%	1,2%	1,4%	1,1%	1,4%	1,2%	1,2%	- 0,07 pp
<b>Total Financiamiento</b>	<b>38,8%</b>	<b>40,8%</b>	<b>45,2%</b>	<b>41,2%</b>	<b>46,1%</b>	<b>46,8%</b>	<b>47,8%</b>	<b>40,7%</b>	<b>40,5%</b>	<b>43,7%</b>	<b>40,0%</b>	<b>50,9%</b>	<b>43,0%</b>	<b>43,3%</b>	<b>- 0,38 pp</b>

\*(Empresas privadas y sociedades comerciales)

\*\*Fuente: ADEFA (Datos avanzados al 07/01/2015)